

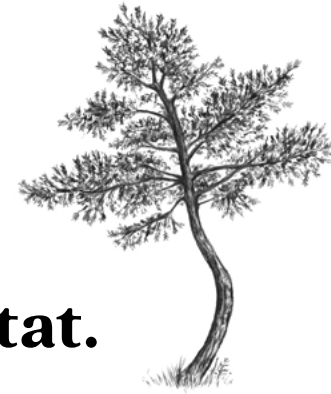
Bo lite mindre. Lev lite mer.







## Vi bygger med hjärtat.



Det började norr om Landskrona. Närmare bestämt i Borstahusen, ett par hundra meter från Öresund. 2018 stod våra första hus inflyttningsklara här. Husen blev omtyckta. De fick både utmärkelser och glada ägare. Vi själva fick blodad tand. Vi såg att många uppskattade vår lite annorlunda väg. Att inte göra som alla andra. Att inte ta den lätta vägen. Så vad gjorde vi? Jo, vi fortsatte och skruvade upp både kraven och tempot ett par snäpp. Den här gången växer ett nytt Morgondopp-kvarter fram i Fäladen i Landskrona. Precis som i Borstahusen på gångavstånd från vattnet.

Jag som är grundare av Morgondoppet heter Robin Berkhuisen. Jag älskar att skapa vackra hem med det där lilla extra, på speciella tomter med unika kvaliteter. Hantverksmässighet och en arkitektur utöver det vanliga är ledorden i alla Morgondoppet-projekt, och jag strävar efter att driva arbetet på ett schysst och genuint sätt. Jag hoppas att du kommer förälska dig i vårt projekt i Fäladen lika mycket som jag har.





## Åter till det naturligt vackra

### Husets hjärta

I nio av de tolv radhusen finns ett vackert atrium med stora glaspartier som vetter mot två av sovrummen och vardagsrummet. Atriumets markyta pryds av en bädd av ljung som blommar länge och mitt i ljungen står en tall som håller sig grön året om. På så sätt bjuds naturen in samtidigt som du kan följa vädret och säsongen mitt i ditt egna hem. Atriumet skapar också trygghet i att öppna upp och släppa in den friska nattluften.

### Rena material

Husen genomsyras invändigt av två rena material: betong och ask. Kök, tak och fast inredning är tillverkat i ask av skånska finsnickare. Golvet i glättad betong och väggarna i putsad betong. Det skapar en naturlig harmoni och ger ändå utrymme för personlig stil. Även de stora glaspartierna får ta plats och gör att utomhusmiljön blir en del av inredningen. Fasaden utgörs av rött tegel och varje husfasad kommer få sitt egna unika murförband. Det skapar en diskret distinktion, tillsammans med de olika träden, mellan husen.

### Naturen, kom in

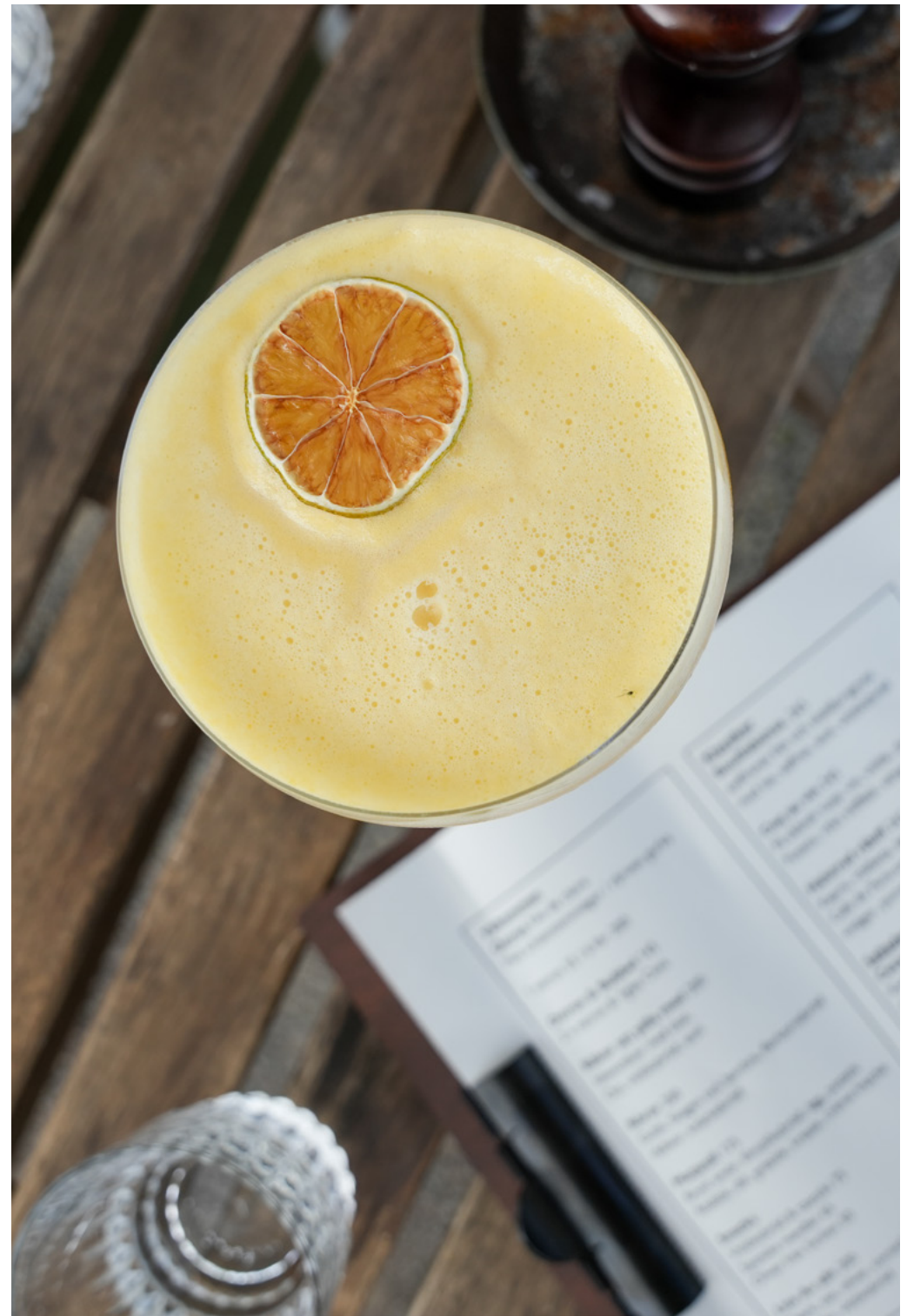
Vi mår bra att vistas intill naturen. Utöver det vackra atriumet och de naturliga materialen kommer de välvda yttertaken prydas av grönt ört-sedum. Framsidan av varje hus kommer även få ett unikt träd. Ett hus får en rönn. Ett annat mullbärsträd. Ett tredje fläder. Tolv olika träd kommer planeras, ett för varje hus. Tydliga trädgårdsrum skapas med hjälp av bok och fäladens naturliga växtlighet efterhärmas – så att naturen finns med redan från inflyttning. För välmående och den biologiska mångfaldens skull.

### Öppet men avgränsat

Husen är designade med ett fritt flöde från ytterdörrens ingång till trädgården på baksidan. Men den fasta inredningen skapar ändå en tydlig avgränsning mellan matplats och vardagsrum. Den imponerande takhöjden hjälper även den till att skapa en rymd för en friare naturlig känsla.

**Landskrona har otroligt mycket att erbjuda året runt. Ta ett dopp i halvet, vandra i Glumslövs backar, spela en runda golf, besök någon av stadens många restauranger eller gå på konstutställning.**





# Hur ser vardagen ut i Fäladen?

**Att förenkla vardagen handlar om skapa tid för annat som är viktigt för dig. Att göra det enkelt att leva en livsstil. På Fäladen finns närheten till det mesta som du behöver ha tillgång till för att göra vardagen enkel. För att få tid till sådant du värdesätter.**

## **Mat och restaurangliv**

Det finns ett spännande utbud av restauranger utspridda i Landskrona. Ute vid Borstahuset, bara några minuter på cykel bort finns bland annat Pumphuset och ytterligare någon minut bort ligger Erikstorps Kungsgård.

I småbåtshamnen finns uppskattade Idas by the sea. Och nere i Landskrona centrum, bara tio minuter bort på cykel, finns den konceptuella restaurangen Smör-taxen. På teatern har krögaren Tobias Nord väckt liv i den äldre teatearrestaurangen under namnet Mat-scenen. Bara för att nämna några.

## **Butiker i närområdet**

I närområdet finns två livsmedelsbutiker. En Coop på gångavstånd och ytterligare och en större Coop ca 1,3 km bort.

## **Vård och omsorg**

Området har en egen vårdcentral och apotek.

## **Skolor och utbildning**

Inom 800 meter hittar man fyra olika förskolor (Hackebacken, Rockaden, Äventyrsförskolan och Lek och lär).

Närmsta kommunala grundskola är Västervångskolan. Inom 1,5 km hittar man även Internationella Engelska Skolan och Säbyholms Montessori. Gymnasium och vuxenutbildning ligger i Landskronas centrala delar och nås snabbt med cykel eller buss.

## **Transport och kommunikation**

Området ligger nära motorvägen för snabb tillgång till Malmö, Lund, Helsingborg eller Köpenhamn. Buss nr 2 som tar en ner i staden stannar bara en bit bort.

Det finns också ett otroligt fint nätverk av cykelvägar - både för att ta sig till stranden, naturområden eller ner till centrum.







# Snabbfakta om Landskrona

**Landsdel:** Götaland

**Landskap:** Skåne

**Län:** Skåne Län

**Höjd över havet:** 9,9 meter

**Invånare:** 47 120 (varav 33 466 i tätorten)

**Antal vandringsleder:** Oändligt

**Antal caféer och restauranger:** 50+

**Avstånd till Stockholm:** 57 mil

**Avstånd till Göteborg:** 23 mil

**Avstånd till Malmö:** 4,3 mil





**Husen har två eller tre sovrum.**

**Nio av husen har ett fantastiskt atrium i hjärtat av huset.**





**I trädgården finns det utrymme både för avkoppling, lek, den där kräftsivan, grillkvällarna och tomatplantorna. Ett stort förråd finns givetvis också.**



# Arkitektens vision för Morgondoppet Fälåden

**Jakobsson Pusterla är arkitekterna bakom våra tolv radhus. Med fokus på grönska och unika detaljer har de tillsammans med oss på Morgondoppet skapat det lilla mikrokvarteret i Fälåden.**

Tomten som tidigare bestod av en asfaltsparkering och en gräsmatta kommer så småningom förvandlas till bostäder för såväl yngre familjer med barn, äldre som söker ett bekvämt enplanshus och en hemvist för pollinatörer. Det hoppas åtminstone Marco Pusterla på.

- Vi ville skapa hus som berikar och tillför något positivt till omgivningen; utöka grönska och biologisk mångfald. Det har vi gjort bland annat genom att förse husen med gröna tak och trädgårdarna med träd, rabatter och omgärdande häckar.

## **Bekvämlighet med unik prägel**

Dessa hus erbjuder möjligheten att bo på ett plan med trädgården som en förlängning av vardagsrummet. I några av dem gömmer sig dessutom ett hemligt trädgårdsrum - ett atrium med ett träd och andra växter som leder in ljus och liv till flera rum i huset.

- Radhusen är lika bekväma som en lägenhet men har alla kvalitéer som finns i en egen villa.

Husen är tänkta för dem som söker ett praktiskt men spännande boende i ett plan och passar såväl barnfamiljen som ensamstående och äldre.

Visionen för mikrokvarteret i Fäladen har hela tiden varit att skapa en gata som har en stark identitet och en särpräglad karaktär. De gröna taken, den kurvade siluetten och tegelmönstret är några element som gör husen speciella. Och som också känns igen från tidigare morgondoppetprojekt som byggts i staden.

- Det finns en mer offentlig sida mot gatan som även skapar tillfälle för att lära känna sina grannar och passerande, och en mer privat sida med avskärmad trädgård för en mer privat tillvaro.

När arkitekterna bakom Morgondoppet Fäladen får frågan om deras favoritdetalj i husen behöver vi dock bege oss in. För där finns kaminen.

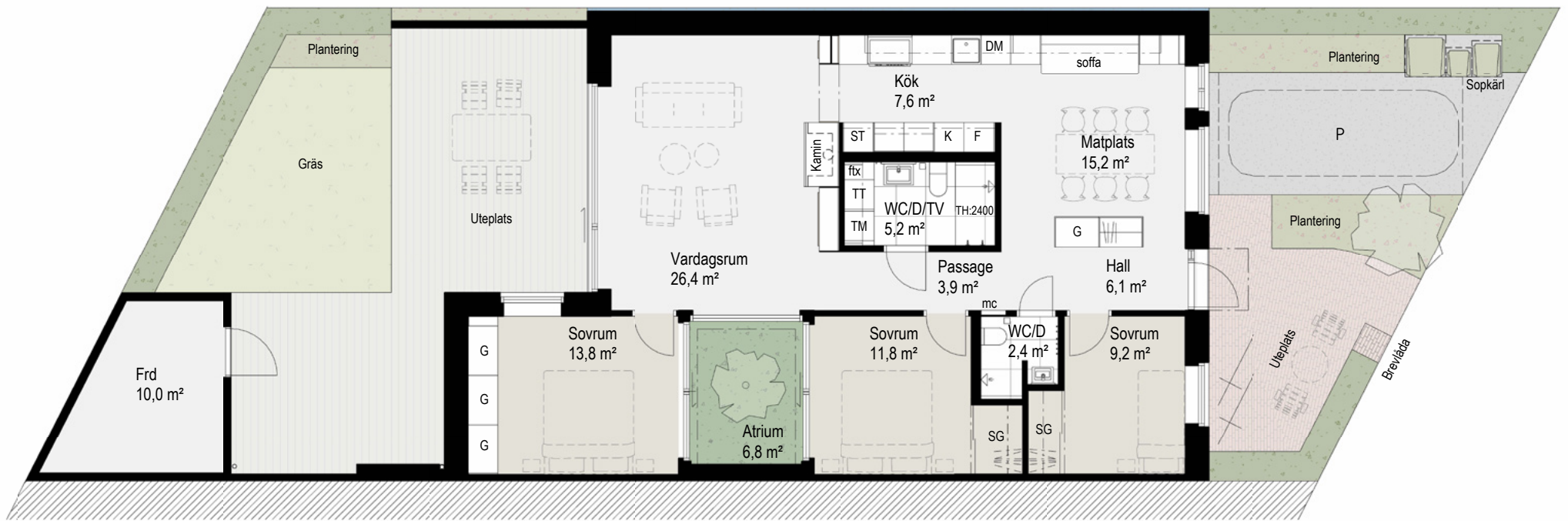
- Så var hus förr. Där var kaminen husets hjärta. Här är den placerad i mitten och sprider sin värme till rummen runt omkring.

Kaminen bidrar till husens karaktär och gör dem både unika och gemytliga.



**Olivier Gras, Joanna Lewis-Jonsson och Marco Pusterla på Jakobsson Pusterla Arkitekter.**

# Exempel på planlösning



Hus 1 - "Atriumhus" - 4 RoK - 107 kvm



Hus 9 - "Fäladshus" - 3 RoK - 101 kvm

## Vad skiljer sig mellan husen?

### Atrium eller ej?

Släpp in naturen i hemmet! Alla hus förutom hus 7-9 har ett atrium med fönster mot två av sovrummen och vardasrummet. Där växer röd sockblomma, ljung och en dekorativ miniatyr tall.



**Varje hus får sitt egna unika träd på entrésidan. Tolv hus och tolv olika träd. Hagtorn, rundoxel, fläder, rönnbärs-  
apel är några av de träd som kommer att pryda kvarteret.**



**Vad är likadant i husen?**

**I mitten av huset finns en box som rymmer badrummet. Den fasta förvaringen som finns runt denna samt köket platsbyggs i vacker ask av en finsnickare.**

**Ett hus utan kamin är inget hem,  
så vi har givetvis ritat in en teglad  
kamin mitt i husets hjärta.**





# Tidigare projekt: Borstahusen i Landskrona





**Det allra första Morgondoppet stod klart 2020 och består av sex radhus. Vi tog inspiration från Borstahusens historia som ett gammalt fiskeläge vid utformningen av radhusen.**

**Tidigare  
projekt:  
Norra  
Borstahusen  
i Landskrona**



**Vårt andra projekt hittar man också i Landskrona. De fyra radhusen var inflyttade och klara i april 2023. Flera element från första Morgondoppet, så som takterass och synligt bjälklag, har fått gå igen även i dessa husen.**





# Tidigare projekt: Funäsdalen







**Det tredje morgondoppet-  
projektet hittas i Härjedalen.  
Mellan skidliftar och Funäs-  
dalssjön växer elva hus med  
fokus på friluftsliv fram.  
Första etappen kommer att  
stå klar vintern 2024/2025.**

## Marie och Kalle har hittat hem på Sockergränden

**Hur är det egentligen att flytta in i ett hus byggt av Morgondoppet? Vi har pratat med några Morgondoppare för att höra hur de har det idag, vad de tycker bäst om i sina nya hem och vilka råd de har till dig som funderar på att köpa ett Morgondoppethus.**

När vi åker ut till Marie och Kalle Willstrand lyser augustisolens vackert i området där de nu har sitt hem. Sockergränden, det nybyggda Morgondoppetkvarteret i Landskrona, gör sig bäst på dagar som denna. Ljuset visar upp de många färgskiftningarna i den brända tegelfasaden, fångar upp mässingdetaljerna och presenterar sedumtakets grönska till bästa effekt.

Vi kliver in i gattet mellan LSS-boendet och Morgondoppets radhus. Närheten mellan de två huskropparna kan se lite oroväckande ut på bilder och kartor – man tänker att det borde kännas mörkt och trångt. Men inspirationen från medeltida gränder har burit frukt; på plats känns det som att knalla in i en mysig gränd i Gamla stan, något Marie håller med om.

– Vi var lite oroliga för det när vi flyttade in, men nu känns det snarare som ett plus. Över lag är det något man märker med de här husen, den här känslan man har haft för detaljerna både inne och ute och hur det påverkar helhetsintrycket, berättar hon.



Marie och Kalle bodde tidigare i ett 50-talshus i Glumslöv som de renoverade. Intresset för hus och inredning har alltid varit stort, men efter ett tag kände de att de var färdiga med det ständiga fixandet. De sålde huset och började se sig om efter något nytt.

– Jag bodde granne med Robin för länge sen, och följde honom på Instagram. Då såg jag att han delade en artikel om att det första Morgondoppetkvarteret hade fått Landskronas stadsbyggnadspris. I den nämnde han att det fanns planer på ett nytt projekt, säger Kalle.

– Vi tog kontakt direkt och sa att det var vi väldigt intresserade av, fyller Marie i.

Därefter gick det fort. Radhusen i Sockergränden slog säljrekord och gick åt snabbt, men Marie och Kalle fick chansen att köpa en av dem och sedan följa processen från start till mål när huset byggdes. Under tiden hittade de ett temporärt boende i Glumslöv, så barnen kunde gå kvar i skolan. Idag har de inga som helst tvivel om att de gjorde rätt val.

- Det var en liten risk, men vi trivs så bra. I vanliga fall är vi inte så förtjusta i nybyggt - det brukar inte kännas som att huset har någon riktig själ, och så måste man göra dyra ändringar och tillval för att få den där rätta känslan. Det har vi inte behövt här. Materialen och färgerna har ett liv och en värme som är ovanligt i nybyggda hus. Det säger alla som kommer hit på besök också, berättar Marie.

Golvet på entréplan består av putsad betong som trots sin hårda yta ger ett mjukt och värmande intryck. I taket syns tjocka bjälkar i mörkt trä som ger en omfamnande känsla. På ovanvåningen öppnar huset upp sig och dagsljus flödar in från ett stort takfönster. Det hela knyts ihop med lugna färger och naturliga material som skapar en harmonisk känsla i hela huset. Det är ett hem för människor som vill kunna komma ifrån vardagens stressmoment och njuta.

- Framför allt har livet blivit mycket enklare sen vi flyttade in här. Läget är jättebra, med nära till allt men ändå öppet och lugnt. Huset behöver vi inte fixa med, allt är precis som vi vill ha det och det finns inget vi behöver renovera eller ändra på. Det innebär att vi fått mer tid till livet och familjen, säger Kalle.

På frågan om de har några råd till den som funderar på att köpa ett hus från Morgondoppet kommer svaret snabbt.

- Bara köp, säger Kalle.

- Husen är fantastiska. Sen är det så, att om man är intresserad av hus och inredning så får man definitivt ut mer av dem, för då uppskattar man alla detaljerna ännu mer. Så det är hus som passar särskilt bra för den som är intresserad av arkitektur och inredning, säger Marie.



Marie och Kalle

## Industriellt och jordnära är temat hos familjen Rosén

**Hur är det egentligen att flytta in i ett hus byggt av Morgondoppet? Vi har pratat med några Morgondoppare för att höra hur de har det idag, vad de tycker bäst om i sina nya hem och vilka råd de har till dig som funderar på att köpa ett Morgondoppethus.**

Mattias och Sandra bor med sina tre barn på Sockergränden, Morgondoppets andra projekt. De hade under lång tid planerat en flytt till Landskrona och kände till det första Morgondoppetkvarteret. De hade dessutom under en tid följt Morgondoppets systerbolag Emrahus, som bygger LSS-boenden.

- Vi var väldigt intresserade av ett hus på Sockergränden, vi visste att det här skulle bli en produkt med hög standard där vi själva inte behövde gå in och rota i saker. Så när vi fick chansen så högg vi direkt, berättar Mattias.

Precis när paret fick klart för sig att de kunde köpa huset fick de dock ett oväntat besked. Efter att ha väntat i 16 år i tomtkö i Landskrona hade de nu fått tillgång till en tomt.

- Det är ju ketchup-effekten, plötsligt släpper det. Men vi valde att satsa på Morgondoppet. Vi är kräsna på detaljer och visste att det skulle bli bra. Det såg riktigt fint ut med ritningar och allting, och vi slapp gärna rodla med allt själva så länge vi kunde känna oss säkra på slutprodukten, vilket vi gjorde, säger Mattias.



Både Mattias och Sandra är intresserade av hus och inredning och har hunnit flytta runt en del. Den här gången flyttade familjen från en vitmålad funkisvilla i Glumslöv. Ett vackert hus, men känslan när de kommit på plats i sitt nya hem var att de hade gjort helt rätt beslut.

- Man känner sig lyckligt lottad att kunna bo i ett så fint hem. Min känsla direkt var att det här är ett hus som inger lugn. Det har mycket med materialvalen att göra. Och det var precis det vi letade efter: ett lugnt hus, säger Sandra.

- Ljudvolymen är väldigt låg, fortsätter Mattias. Det är tjocka väggar och på nedervåningen har vi trätaket med de rejäla balkarna som liksom suger åt sig ljud. Där vi bodde innan studsade ljudet mer så det



blev inte en lika behaglig ljudmiljö.

Husen på Sockergränden byggdes under en minst sagt turbulent tid, när först pandemi och sedan krig skapade stora utmaningar för byggbranschen. Försenade leveranser och höjda kostnader är några av de problem som projektet fick handskas med.

- Vi fick vara med på regelbundna byggmöten där vi kunde lyfta tankar och oro och få en genomgång av hur projektet låg till, så det funkade ändå bra. Och om man ville göra något annorlunda så var det aldrig ett problem. Inte för att man ville det när allt redan var så genomtänkt och smaksäkert, säger Mattias.

Sandra och Mattias ställer höga krav på sitt boende och är noga med detaljerna. När de flyttade in i huset på Sockergränden hade de en tydlig bild av hur de ville att deras hem skulle se ut.

- Det var det här med lugnet men också att vi ville ha en röd tråd i materialen. Lite industriellt men väldigt jordnära, det är ett tema som vi ville ha i huset. Jordnära färger för att få det ännu lugnare och tystare. Och det har vi lyckats med, säger Sandra.

Färgerna är delvis inspirerade av färgpaletten som Morgondoppet systerbolag, Emrahus, har tagit fram till sina LSS-boenden. Den är i sin tur framtagen tillsammans med en neurodesigner, med färger hämtade ur naturen. Just för att inge en känsla av lugn.

Och det finns en anledning till att Sandra och Mattias har så bra koll på, och gärna inspireras av, Emrahus. En

av deras döttrar har nämligen en funktionsnedsättning som innebär att hon kommer behöva bo på ett LSS-boende när det är dags att flytta hemifrån.

- Då flyttar hon in på LSS-boendet precis här bredvid vårt hus\*, det känns jättebra. Vi har ju så klart varit oroliga och undrat hur det ska bli för henne sen. Så att vi kunde få till det så här, det är det bästa med allt, säger Sandra.

\*På Sockergränden har Emrahus byggt ett LSS-boende precis intill Morgondoppets radhus. LSS-boendet vann Årets Byggnad i kategorin samhällsfastigheter, Årets Miljöbyggnad och Landskrona Stads stadsbyggnadspris, alla under 2023.

### Familjen Rosén.



# Rumsbeskrivning

## Allmänt

De enskilda materialen beskrivs i dokumentet Rumsbeskrivning Hus.

Rumstyperna WC, WC/D samt KLK förekommer inte i alla hus. Se respektive planritning.

I beskrivningen används följande förkortningar:

- G** Golv
- S** Sockel
- V** Väggar
- T** Tak
- B** Belysning/armaturer
- Ö** Övrigt (inredning, utrustning mm)



## Hall

- G** Stålglättad betong
- S** -
- V** Puts
- T** Askfanér
- Ö** Förvaring enligt A-46.4-14

## Passage

- G** Stålglättad betong
- S** -
- V** Puts utom vägg mot WC/D/TV som kläs med askfanér enligt A-46.4-11
- T** Askfanér
- Ö** Mediacentral lackas matt grå lika innerdörrar

## WC

- G** Granitkeramik/klinker. Interni Sintesi Frammenti Grigio, 600x600mm med grå fog i kulör lika plattans bakgrundston enligt leverantörens rekommendation. Läggning i princip enligt uppställningsritningar.
- S** -
- T** Målad gips, kulör vit NCS S 0500-N.
- V** Väggar kaklas upp till 1,2 m: Interni Ceramiche Piemme Fragments, Maiolica ferm, B:75 H:300mm. Grön fog enligt leverantörens rekommendation. Genomgående fog i princip enligt uppställningsritningar.  
Övre del av vägg putsas.
- Ö** Vägghängd toalettstol med inbyggd spolcistern: Duravit Starck 3 #220609 - Cistern Tece Spolplatta: TECE Square II, krom  
  
Toalettpapershållare: INR Steel Style, Polished  
  
Tvättställ: Duravit Vero Air 500x470 #235050  
  
Blandare: Tapwell EVM072, krom  
  
Tillbehör: Duravit 'Ventil push-open' samt 'Design vattenlås'  
  
Kommod: förvaring enligt A-46.4-14  
  
4 st handdukskrokar: INR Line, polished  
  
Rund spegel, diameter 600mm med bakbelysning. Typ Galkor rund LED touchsensor.



## WC/D

**G** Granitkeramik/klinker. Interni Sintesi Frammenti Grigio, 600x600mm med grå fog i kulör lika plattans bakgrundston enligt leverantörens rekommendation. Läggning i princip enligt uppställningsritningar.

**S** -

**T** Målad gips, kulör NCS S 0500-N

**V** Duschnisch kaklas upp till 2,1m. Övriga väggar kaklas upp till 1,2 m: Interni Ceramiche Piemme Fragments, Maiolica ferm, B:75 H:300mm. Grön fog enligt leverantörens rekommendation. Genomgående fog i princip enligt uppställningsritningar. Övre del av vägg putsas.

**Ö** Vägghängd toalettstol med inbyggd spolcistern: Duravit Starck 3 #220609, Cistern Tece Spolplatta: TECE Square II, krom

Toalettppappershållare: INR Steel Style, Polished

Tvättställ: Duravit Vero Air 450x350 #072445

Blandare: Tapwell EVM072, krom

Tillbehör: Duravit 'Ventil push-open' samt 'Design vattenlås'

Kommod: förvaring enligt A-46.4-14

6 st handdukskrokar: INR Line, polished

Duschblandare: Tapwell TVM7200, krom

Rund spegel, diameter 500mm med bakbelysning. Typ Galkor rund LED touch-sensor. Golvbrunn med rostfri unidrain nisch 800 mm, highline custom.



## WC/D

**G** Granitkeramik/klinker. Interni Sintesi Frammenti Grigio, 600x600mm med grå fog i kulör lika plattans bakgrundston enligt leverantörens rekommendation. Läggningsritning i princip enligt uppställningsritningar.

**S** -

**T** Målad gips, kulör NCS S 0500-N

**V** Duschnisch kaklas upp till tak. Övriga väggar kaklas upp till 1,2 m: Interni Ceramiche Piemme Fragments, Maiolica ferm, B:75 H:300mm. Grön fog enligt leverantörens rekommendation. Genomgående fog i princip enligt uppställningsritningar. Övre del av vägg putsas.

**Ö** Vägghängd toalettstol med inbyggd spolcistern: Duravit Starck 3 WC Vital #220309, Cistern Tece

Spolplatta: TECE Square II, krom

Toalettpappershållare: INR Steel Style, Polished

Tvättställ: Duravit Vero Air 600x470 #235060

Blandare: Tapwell EVM072, krom

Tillbehör: Duravit 'Ventil push-open' samt 'Design vattenlås'

Kommod: förvaring enligt A-46.4-14

2 st handdukskrokar: INR Line, polished

Duschblandare: Tapwell TVM7200, krom

Duschvägg: Profilfritt linjglas 1000x2400 mm ca, härdat. Infästning med U-skena infälld mellan plattorna i golvet och infälld genom skarv i innertaket. Glaset skall kunna demonteras vid behovet (genom lyft och spelrum i takinfällnaden).

Handdukstork: INR Line, polished

Rund spegel diameter 700mm med bakbelysning. Typ Galkor rund LED touchsensor. Överskåp: Enligt A-46-4-16, kulör lika putsad vägg

Bänkskiva: 30mm grå laminat, Formica F7934.

Dold infästning av bänkskiva, alternativt kromade konsoler.

Tvättmaskin: Siemens, WG44G2FSDN

Torktumlare: Siemens, WQ45G2IADN

Golvbrunn med rostfri Unidrain väggfläns höger 900 mm. Custom highline

## Vardagsrum

- G** Stålglättad betong
- S** -
- V** Puts
- T** Askfanér
- Ö** Murstock utförs både teglad och putsad enligt A-46.4-11. Kamin enligt Rambeskrivning. Vägghylla enligt A-46.4-11.

Inbyggd gardinskena i nisch för glasparti mot uteplats, längs hela öppningens längd

## Kök

- G** Stålglättad betong
- S** -
- V** Puts utom väggar mot WC/D/TV som kläs med askfanér enligt A-46.4-10
- T** Askfanér
- Ö** Enligt köksuppställning A-46.4-10

Bänkskiva: 20mm grå stenkompis Cosentino Desert Silver 20 mm matt

Stänkskydd: Lika bänkskiva

Underlimmad diskho: 560x400x150 (Franke Kubus eller likvärdig)

Blandare: Tapwell Evo

Spis: Bertazzoni med enkelugn PRO951EXT

Mikro: Samsung Bespoke i väggskåp.

Inbyggnadsfläkt: Bertazzoni 86 cm. KIN86MOD1XB

Integrerad diskmaskin: Bertazzoni DW6083PRTS

Integrerad kyl: Bertazzoni LRD603UBNPVC/20

Integrerad frys: Bertazzoni FRZ603UBNPTC/20

Städ: Högskåp med städinredning och låsbart medicinskåp

## Matplats

- G** Stålglättad betong
- S** -
- V** Puts utom väggar mot WC/D/TV som kläs med askfanér
- T** Askfanér
- Ö** Vägghäst soffa, bänkskåp och vägghyllor enligt A-46.4-10  
HUS 1,2,3,4,5,6,10,11,12 har Förvaring 1  
HUS 7,8,9 har Förvaring 2  
Inbyggd gardinskena i nisch för två fönster (ej högt sittande fönster).



## Sovrum

**G** Matta: Sicoma 'Lanagave Super 8616', 40% ull, 60% sisal.  
Matta lägges även i skjutdörrsgarderaber.  
Matta lägges ej in i smygar vid glaspartier mot atrium.  
Omfattning enligt A-49-5-03

**S** -

**V** Puts

**T** Askfanér

**Ö** Inbyggd gardinskena i nisch för fönster.

I Fäladshusen inbyggd gardinskena i nisch för glasparti mot trädgården, längs hela öppningens längd.

I Atriumhusen inbyggd gardinskena i nisch för glasparti mot atrium, längs hela öppningens längd.

Garderaber enligt A-46.4-15, kulör lika putsad vägg

Inredning i skjutdörrsgarderaber:

Väggmonterat förvaringssystem typ Elfa, vit kulör.

Bärlist + hängskenor längd 2,1m med c/c ca 60cm

Överst: Trådhyllor med klädstång, antal enligt klädkammarens längd

Mitten: 2 st trådbackar med utdragsram, H: 185mm, D:427mm, B:580mm Underst: 2 st trådbackar med utdragsram, H: 285mm, D:427mm, B:580mm

Bärlists längd, antal hängskenor och konsoler anpassar efter klädkammarens längd och inredningens behov enligt leverantörens standard.

## Klk

**G** Matta: Sicoma 'Lanagave Super 8616', 40% ull, 60% sisal.

**S** -

**V** Puts

**T** Gips, målas vitt

**Ö** Vägghmonterat förvaringssystem typ Elfa, vit kulör.

Bärlist + hängskenor längd 2,1m med c/c ca 60cm

Överst: Trådhyllor med klädstång, antal enligt klädkammarens längd

Mitten: 3 st trådbackar med utdragsram, H: 185mm, D:427mm, B:580mm  
Underst: 3 st trådbackar med utdragsram, H: 285mm, D:427mm, B:580mm

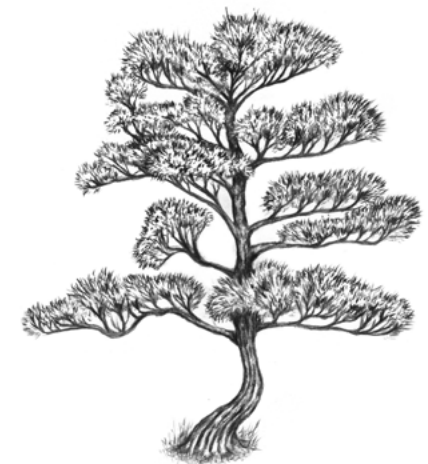
Bärlists längd, antal hängskenor och konsoler anpassar efter klädkammarens längd och inredningens behov enligt leverantörens standard.

## Förråd (separat byggnad)

**G** Stålbläddad betong

**V** OSB + obehandlad gips

**T** Obehandlad gips



# Ask i taket. Ljung under fötterna.

Nio unika, urbana småhus som gör ditt liv så enkelt som möjligt.  
Inbäddade i en fälads harmoniska växtlighet.

Läs mer på [morgondoppet.se/faladen](https://morgondoppet.se/faladen)

