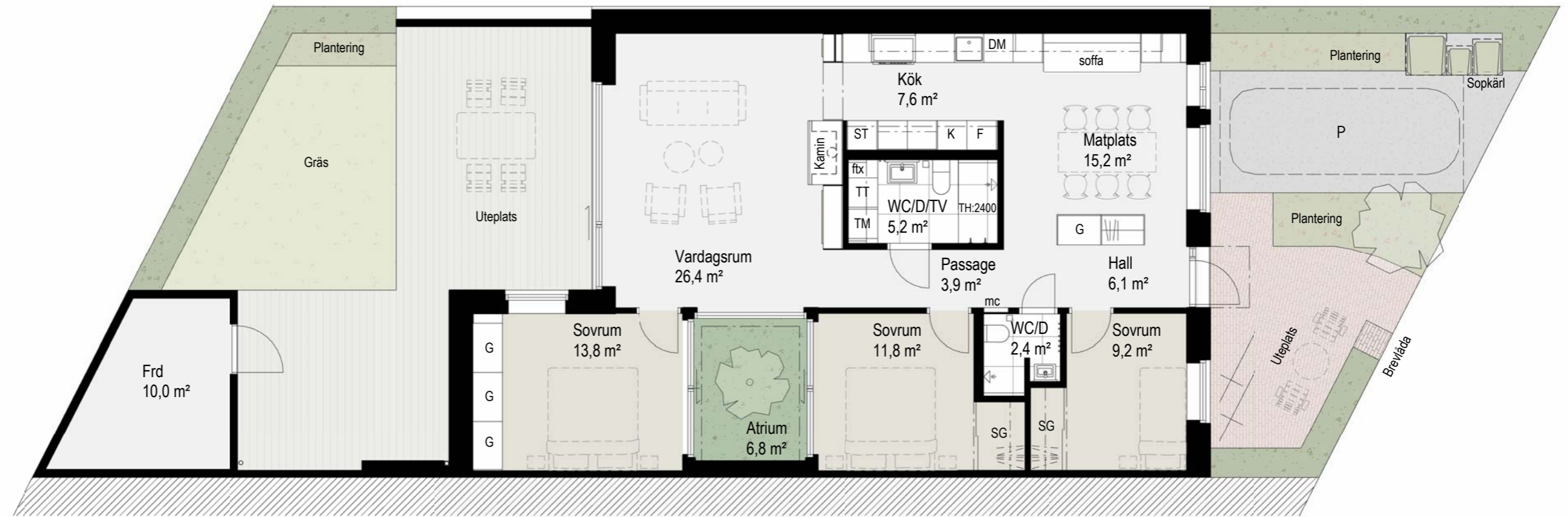


- G Garderob
- SG Skjutdörrsgarderob
- ST Städskåp
- K Kylskåp
- F Frys
- DM Diskmaskin
- TM Tvättmaskin
- TT Torktumlare
- ftx Från- och tilluftsventilation
- mc Media- /elcentral

-  Betonggolv
-  Sisalmatta
-  Kakel/klinker
-  Häck
-  Grus
-  Marktegel
-  Trädäck
-  Gräs
-  Plantering



Projektet är under utveckling.  
Mindre ändringar kan förekomma.

Lös inredning, sisalmatta och  
streckad inredning är tillval

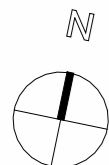


### HUS 1

4 rok  
Boarea: 107m<sup>2</sup>  
Tomt: 256m<sup>2</sup>  
Förgårdsträd: Hagtorn

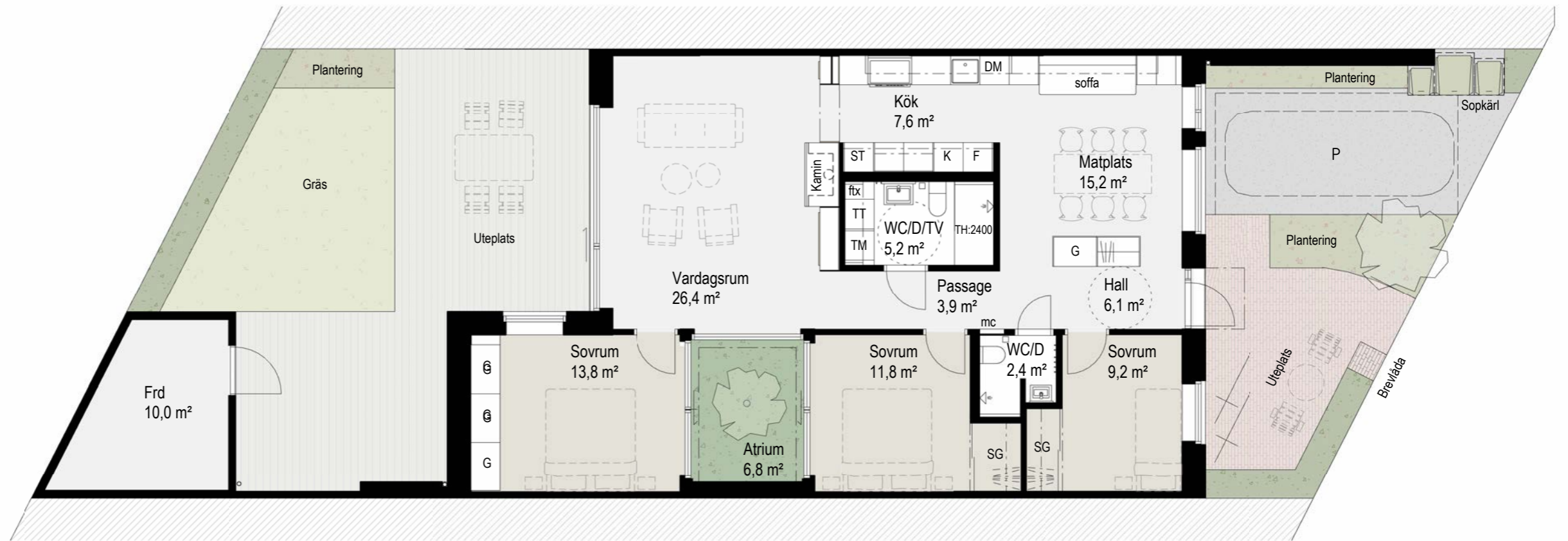


ORIENTERINGSFIGUR



- G Garderob
- SG Skjutdörrsgarderob
- ST Städskåp
- K Kylskåp
- F Frys
- DM Diskmaskin
- TM Tvättmaskin
- TT Torktumlare
- ftx Från- och tilluftsventilation
- mc Media- /elcentral

-  Betonggolv
-  Sisalmatta
-  Kakel/klinker
-  Häck
-  Gräs
-  Marktegel
-  Trädäck
-  Gräs
-  Plantering



Projektet är under utveckling.  
Mindre ändringar kan förekomma.

Lös inredning, sisalmatta och  
streckad inredning är tillval

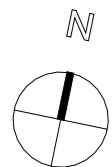


### HUS 2

4 rok  
Boarea: 107m<sup>2</sup>  
Tomt: 244m<sup>2</sup>  
Förgårdsträd: Mannaask



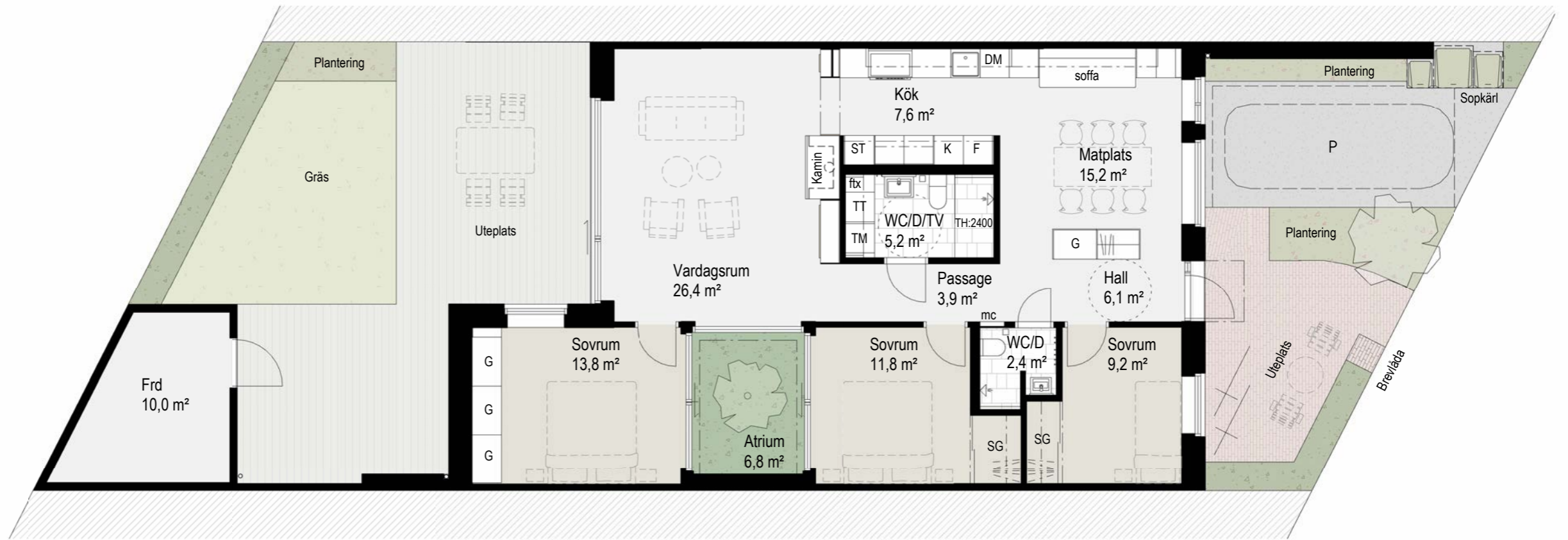
ORIENTERINGSGIFUR





- G Garderob
- SG Skjutdörrsgarderob
- ST Städskåp
- K Kylskåp
- F Frys
- DM Diskmaskin
- TM Tvättmaskin
- TT Torktumlare
- ftx Från- och tilluftsventilation
- mc Media- /elcentral

-  Betonggolv
-  Sisalmatta
-  Kakel/klinker
-  Häck
-  Grus
-  Marktegel
-  Trädäck
-  Gräs
-  Plantering



Projektet är under utveckling.  
Mindre ändringar kan förekomma.

Lös inredning, sisalmatta och  
streckad inredning är tillval

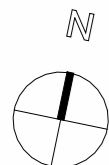


### HUS 3

4 rok  
Boarea: 107m<sup>2</sup>  
Tomt: 244m<sup>2</sup>  
Förgårdsträd: Rönn

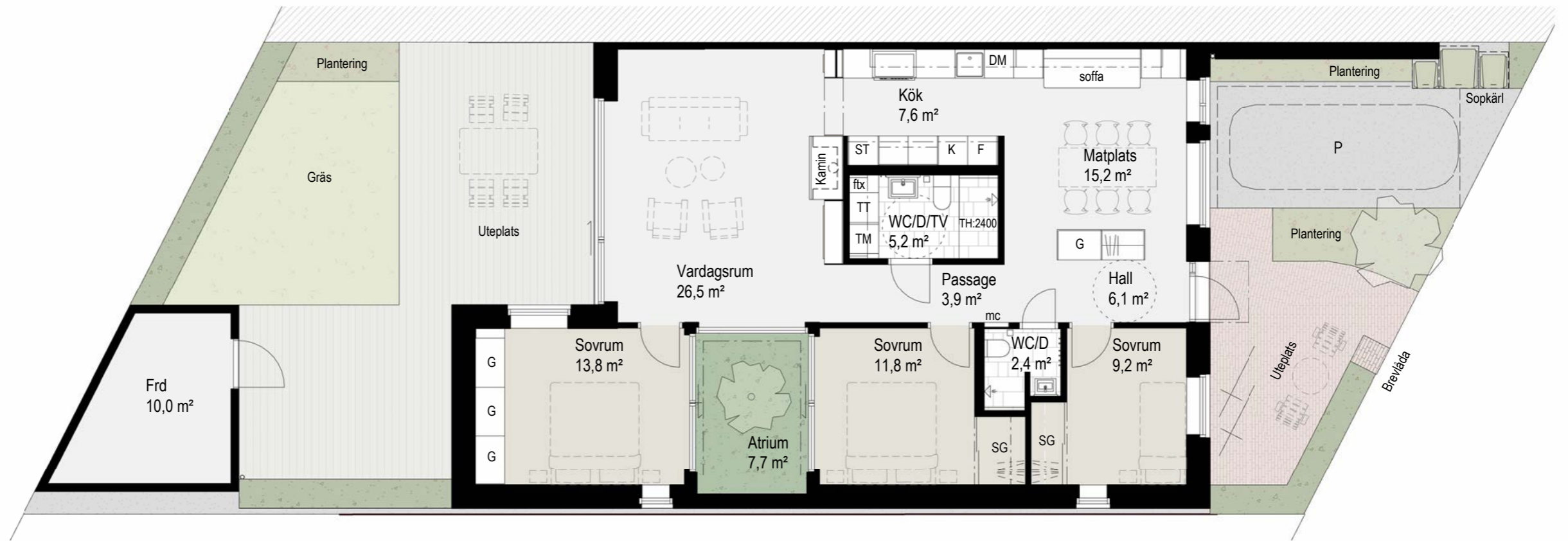


ORIENTERINGSGIFUR



- G Garderob
- SG Skjutdörrsgarderob
- ST Städskåp
- K Kylskåp
- F Frys
- DM Diskmaskin
- TM Tvättmaskin
- TT Torktumlare
- ftx Från- och tilluftsventilation
- mc Media- /elcentral

-  Betonggolv
-  Sisalmatta
-  Kakel/klinker
-  Häck
-  Grus
-  Marktegel
-  Trädäck
-  Gräs
-  Plantering



Projektet är under utveckling.  
Mindre ändringar kan förekomma.

Lös inredning, sisalmatta och  
streckad inredning är tillval

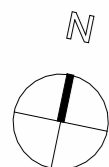


### HUS 4





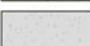

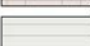


4 rok  
Boarea: 107m<sup>2</sup>  
Tomt: 256m<sup>2</sup>  
Förgårdsträd: Rundoxel



ORIENTERINGSGIFUR





- G Garderob
  - SG Skjutdörrsgarderob
  - ST Städskåp
  - K Kylskåp
  - F Frys
  - DM Diskmaskin
  - TM Tvättmaskin
  - TT Torktumlare
  - ftx Från- och tilluftsventilation
  - mc Media- /elcentral
-  Betonggolv
  -  Sisalmatta
  -  Kakel/klinker
  -  Häck
  -  Grus
  -  Marktegel
  -  Trädäck
  -  Gräs
  -  Plantering



Projektet är under utveckling.  
Mindre ändringar kan förekomma.

Lös inredning, sisalmatta och  
streckad inredning är tillval

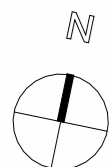


### HUS 5

4 rok  
Boarea: 107m<sup>2</sup>  
Tomt: 356m<sup>2</sup>  
Förgårdsträd: Blodplommon



ORIENTERINGSGIFUR



- G Garderob
- SG Skjutdörrsgarderob
- ST Städskåp
- K Kylskåp
- F Frys
- DM Diskmaskin
- TM Tvättmaskin
- TT Torktumlare
- ftx Från- och tilluftsventilation
- mc Media- /elcentral

-  Betonggolv
-  Sisalmatta
-  Kakel/klinker
-  Häck
-  Grus
-  Marktegel
-  Trädäck
-  Gräs
-  Plantering



Projektet är under utveckling.  
Mindre ändringar kan förekomma.

Lös inredning, sisalmatta och  
streckad inredning är tillval

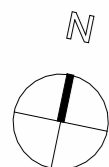


### HUS 6

4 rok  
Boarea: 107m<sup>2</sup>  
Tomt: 369m<sup>2</sup>  
Förgårdsträd: Rönnbärsapel



ORIENTERINGSFIGUR





- G Garderob
- SG Skjutdörrsgarderob
- ST Städskåp
- K Kylskåp
- F Frys
- DM Diskmaskin
- TM Tvättmaskin
- TT Torktumlare
- ftx Från- och tilluftsventilation
- mc Media- /elcentral

-  Betonggolv
-  Sisalmatta
-  Kakel/klinker
-  Häck
-  Grus
-  Marktegel
-  Trädäck
-  Gräs
-  Plantering

Projektet är under utveckling.  
Mindre ändringar kan förekomma.

Lös inredning, sisalmatta och  
streckad inredning är tillval

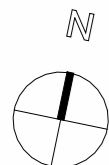


### HUS 7

3 rok  
Boarea: 98m<sup>2</sup>  
Tomt: 271m<sup>2</sup>  
Förgårdsträd: Fläder



ORIENTERINGSFIGUR

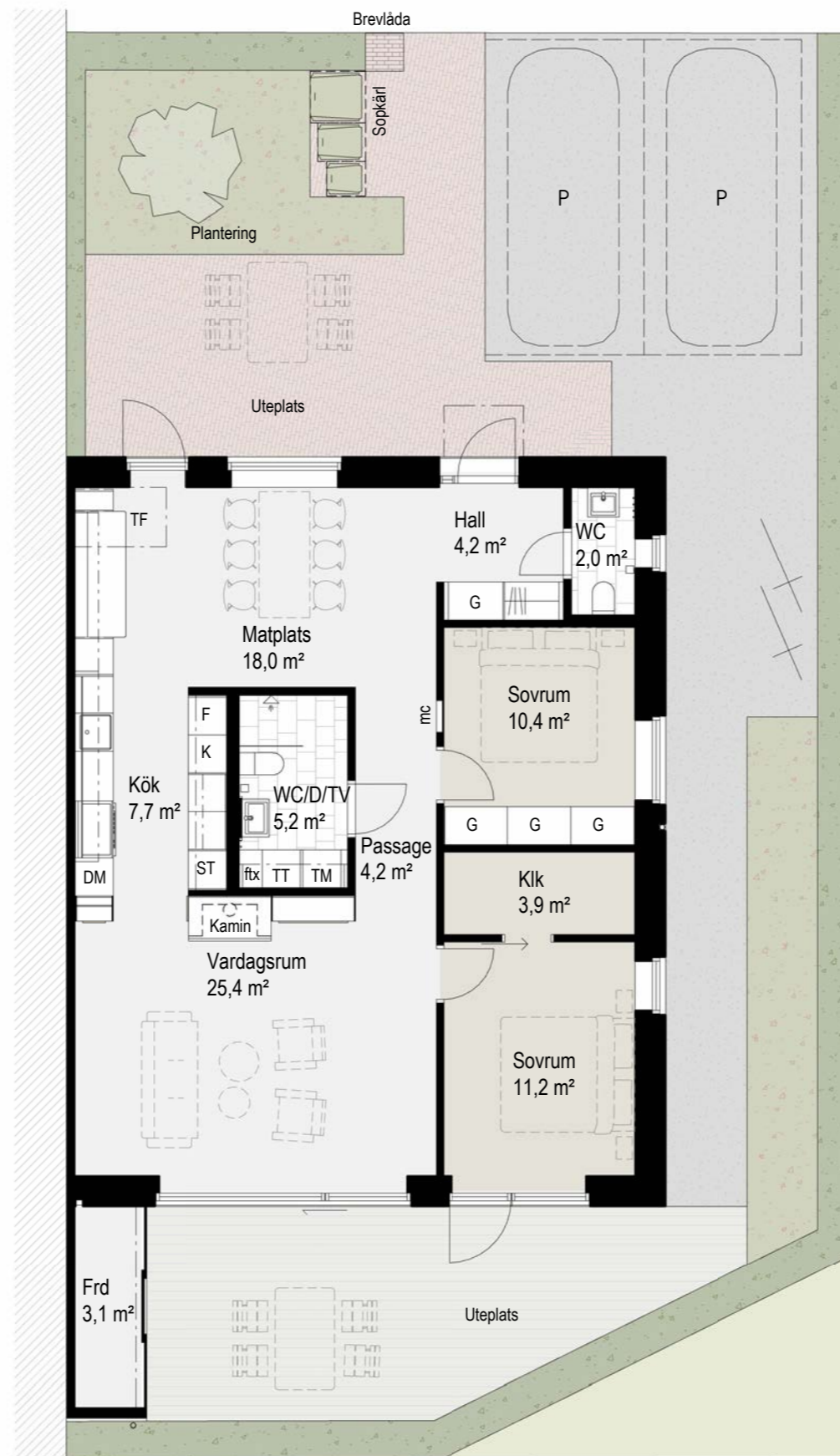


- G Garderob
- SG Skjutdörrsgarderob
- ST Städskåp
- K Kylskåp
- F Frys
- DM Diskmaskin
- TM Tvättmaskin
- TT Torktumlare
- ftx Från- och tilluftsventilation
- mc Media- /elcentral

-  Betonggolv
-  Sisalmatta
-  Kakel/klinker
-  Häck
-  Grus
-  Marktegel
-  Trädäck
-  Gräs
-  Plantering

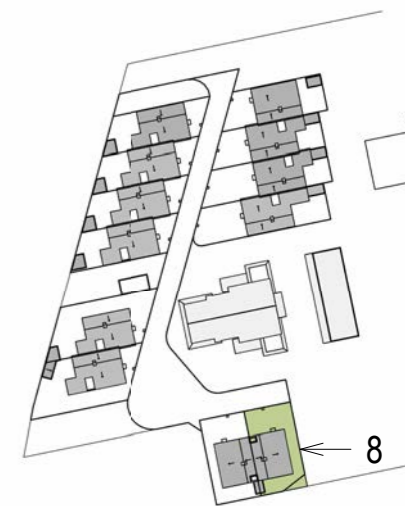
Projektet är under utveckling.  
Mindre ändringar kan förekomma.

Lös inredning, sisalmatta och  
streckad inredning är tillval

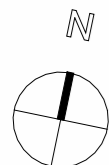


### HUS 8

3 rok  
Boarea: 98m<sup>2</sup>  
Tomt: 282m<sup>2</sup>  
Förgårdsträd: Hassel



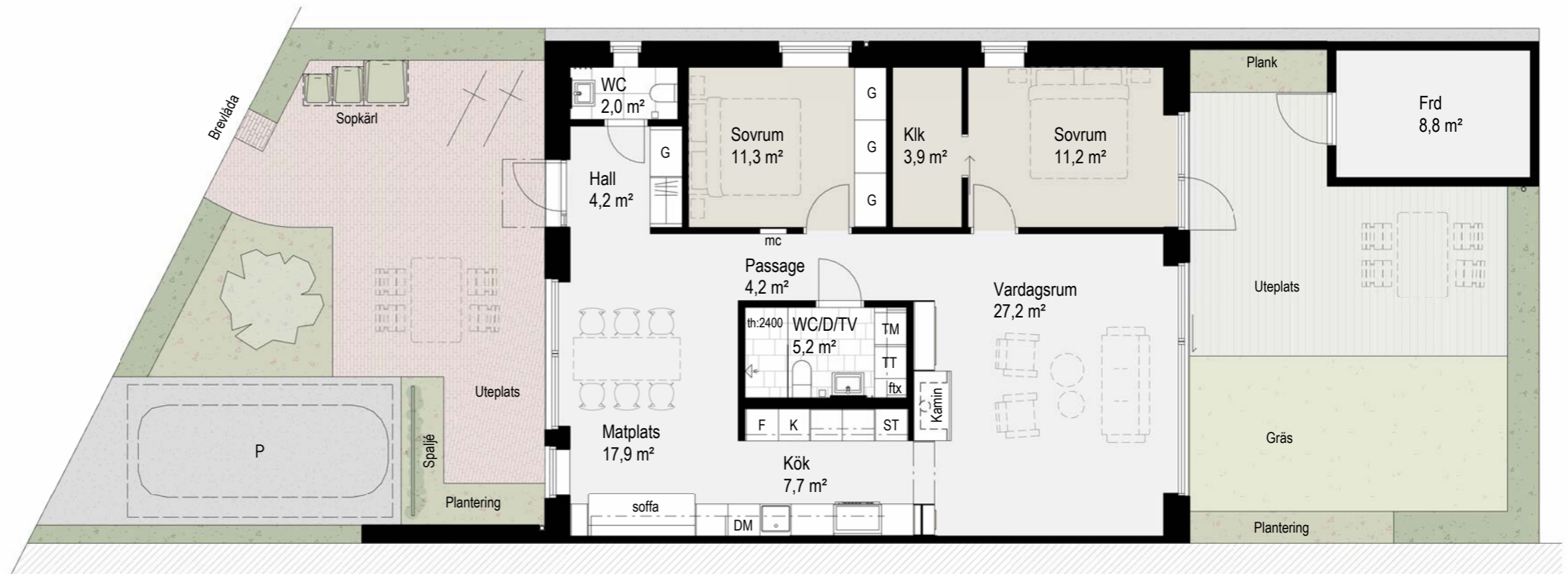
ORIENTERINGSGIFUR





- G Garderob
- SG Skjutdörrsgarderob
- ST Städskåp
- K Kylskåp
- F Frys
- DM Diskmaskin
- TM Tvättmaskin
- TT Torktumlare
- ftx Från- och tilluftsventilation
- mc Media- /elcentral

-  Betonggolv
-  Sisalmatta
-  Kakel/klinker
-  Häck
-  Grus
-  Marktegel
-  Trädäck
-  Gräs
-  Plantering



Projektet är under utveckling.  
Mindre ändringar kan förekomma.

Lös inredning, sisalmatta och  
streckad inredning är tillval

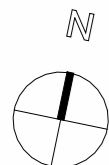


### HUS 9

3 rok  
Boarea: 102m<sup>2</sup>  
Tomt: 264m<sup>2</sup>  
Förgårdsträd: Häggmispel



ORIENTERINGSFIGUR



- G Garderob
- SG Skjutdörrsgarderob
- ST Städskåp
- K Kylskåp
- F Frys
- DM Diskmaskin
- TM Tvättmaskin
- TT Torktumlare
- ftx Från- och tilluftsventilation
- mc Media- /elcentral

-  Betonggolv
-  Sisalmatta
-  Kakel/klinker
-  Häck
-  Grus
-  Marktegel
-  Trädäck
-  Gräs
-  Plantering



Projektet är under utveckling.  
Mindre ändringar kan förekomma.

Lös inredning, sisalmatta och  
streckad inredning är tillval

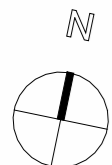


### HUS 10

4 rok  
Boarea: 108m<sup>2</sup>  
Tomt: 273m<sup>2</sup>  
Förgårdsträd: Korstörne



ORIENTERINGSGIFUR







- G Garderob
- SG Skjuddörrsgarderob
- ST Städskåp
- K Kylskåp
- F Frys
- DM Diskmaskin
- TM Tvättmaskin
- TT Torktumlare
- FTX Från- och tilluftsventilation
- mc Media- /elcentral

- Betonggolv
- Sisalmatta
- Kakel/klinker
- Häck
- Grus
- Marktegel
- Trädäck
- Gräs
- Plantering

Projektet är under utveckling.  
Mindre ändringar kan förekomma.

Lös inredning och övriga streckade  
inredningar och väggar är tillval

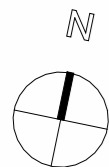


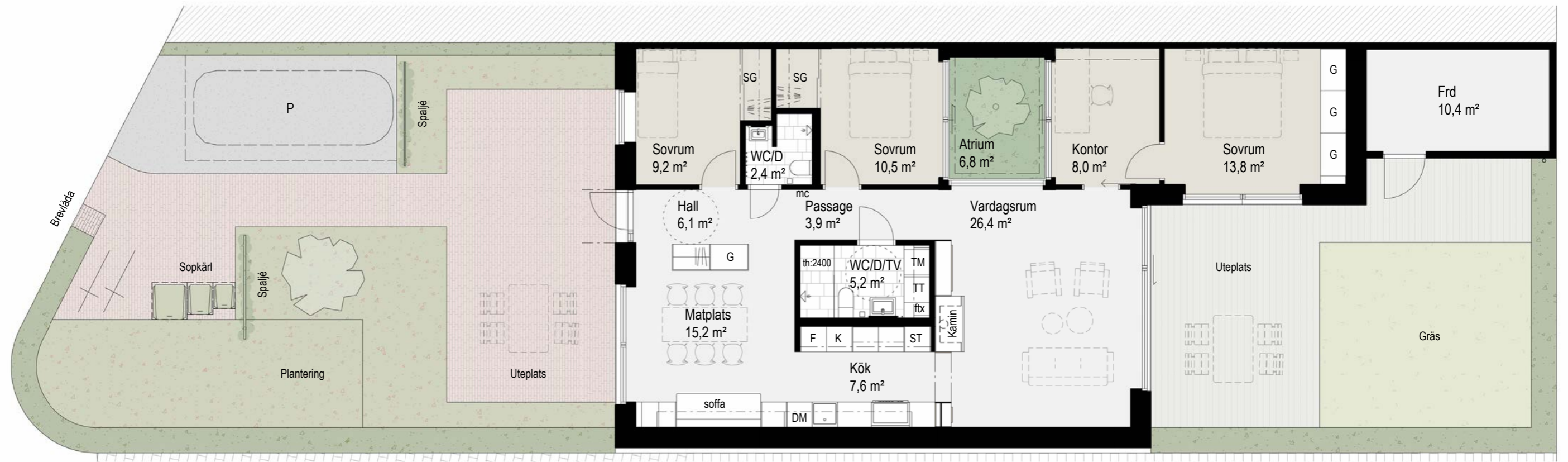
### HUS 11

4 rok  
Boarea: 108m<sup>2</sup>  
Tomt: 317m<sup>2</sup>  
Förgårdsträd: Mullbär



ORIENTERINGSGIFUR





- G Garderob
- SG Skjutdörrsgarderob
- ST Städskåp
- K Kylskåp
- F Frys
- DM Diskmaskin
- TM Tvättmaskin
- TT Torktumlare
- FTX Från- och tilluftsventilation
- mc Media- /elcentral

-  Betonggolv
-  Sisalmatta
-  Kakel/klinker
-  Häck
-  Grus
-  Marktegel
-  Trädäck
-  Gräs
-  Plantering

Projektet är under utveckling.  
Mindre ändringar kan förekomma.

Lös inredning och övriga streckade  
inredningar och väggar är tillval

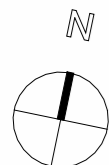


### HUS 12

5 rok  
Boarea: 116m<sup>2</sup>  
Tomt: 353m<sup>2</sup>  
Förgårdsträd: Vildapel



ORIENTERINGSGIFUR



PROJEKT  
**MORGONDOPPET  
FÄLADEN**  
LANDSKRONA

FAS / DATUM  
**BOFAKTABLAD**  
2024-10-24

RITNINGNUMMER / NAMN  
**HUS 12**  
Bofaktablad - Planritning

BYGGHERRER  
**MORGONDOPPET AB**  
Box 21  
261 22 Landskrona  
Robin Berkhuisen 070-491 70 92  
www.morgondoppet.se



ARKITEKT  
**JAKOBSSON PUSTERLA AB**  
Bantorget 4  
222 29 Lund  
Sweden  
www.jakobssonpusterla.com

